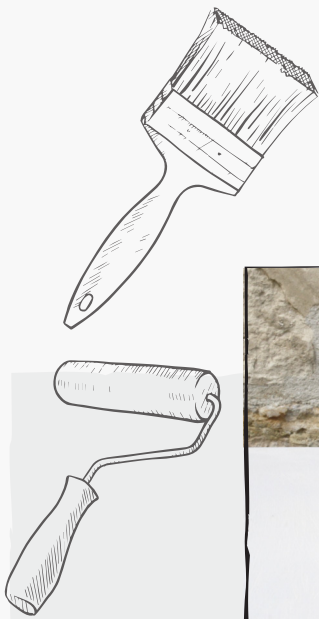


Quelle finition choisir ?



Vernis

Cire incolore



Si votre meuble est très sollicité, placé dans un lieu de passage, dans une chambre de jeunes enfants et si vous souhaitez le nettoyer à l'eau régulièrement, c'est ce produit qu'il vous faut.

Il existe en 3 qualités différentes :

- **mat** : invisible, ne jaunit pas
- **satin** : effet ciré, brillance discrète et subtile
- **ultra-résistant** : légèrement satiné, très résistant.

Ce vernis peut être appliqué sur des portes, des boiseries, des plinthes peintes avec notre peinture *mate élégante*... (attention, sur les couleurs très claires comme le *Chantilly*, il a tendance à jaunir légèrement)

Cette cire compacte **très résistante** protège **durablement** vos meubles et boiseries peints ou patinés.

Elle offre un aspect subtil, légèrement satiné. Il est conseillé de ne pas mettre d'eau sur cette cire.

Astuce : vernir un meuble patiné, c'est possible, il suffit d'ajouter le fixatif à la patine à quantité égale, laissez sécher la patine une journée, puis appliquez le vernis mat de préférence

