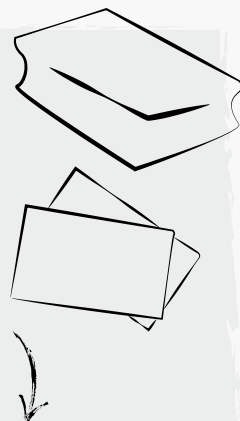


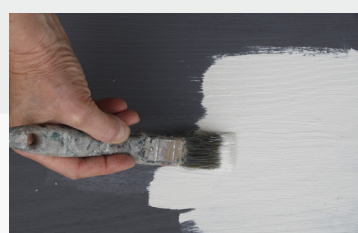
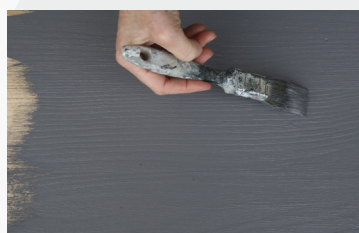
Les effets de bois vieilli

Du plus sobre au plus audacieux, jouez les couleurs

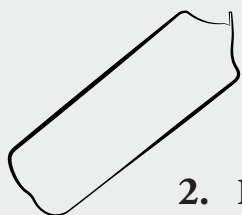
Je veux voir le bois sous la peinture



1. **Nettoyez** le bois (voir fiche *Nettoyer ou décaper ?*).
2. **Frottez avec la bougie** les parties que vous souhaitez faire ressortir. Retirez les copeaux de bougie laissés sur le support à l'aide d'un pinceau sec.
3. **Peignez** votre meuble de la couleur de votre choix (séchage : au toucher).
4. **Poncez** avec la cale à poncer aux endroits où vous avez appliqué la bougie. Le bois va ressortir.



Je joue avec les couleurs



1. **Nettoyez** votre support (voir fiche *Nettoyer ou décaper ?*).
2. **Peignez** la couleur que vous souhaitez voir ressortir (la **couleur de fond**). Vous pouvez peindre partout ou seulement sur les zones que vous souhaitez voir ressortir (une ou deux couches, séchage : au toucher).
3. **Frottez la bougie** partout ou seulement sur les zones que vous souhaitez voir ressortir. Retirez les copeaux de bougie laissés sur le support à l'aide d'un pinceau sec.
4. **Peignez** la deuxième couleur choisie (la **couleur dominante**) (une ou deux couches, séchage : au toucher).
5. **Poncez** avec une cale à poncer aux endroits où vous avez appliqué la bougie. La couleur de fond va ressortir.

Vous pouvez ensuite réaliser une patine à l'eau ou à la cire ou appliquer directement une cire naturelle ou un vernis (voir fiche *Quelle finition choisir ?*)

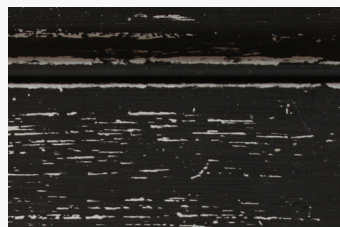
Laissez parler votre intuition, faites des essais avant de vous lancer dans votre projet, c'est très amusant et cela aide bien à comprendre la complexité des associations de couleurs.



Argile sur Poivre noir



Curaçao sur Poivre noir



Noir olive sur Chantilly



Blanc crème sur Ardoise